

Cours de Géomorphologie Alpine

2016-2017

Riccardo VASSALLO



Géomorphologie :

décrit les formes de la surface de la Terre (relief) et explique leur formation et leur évolution

QUESTIONS FONDAMENTALES

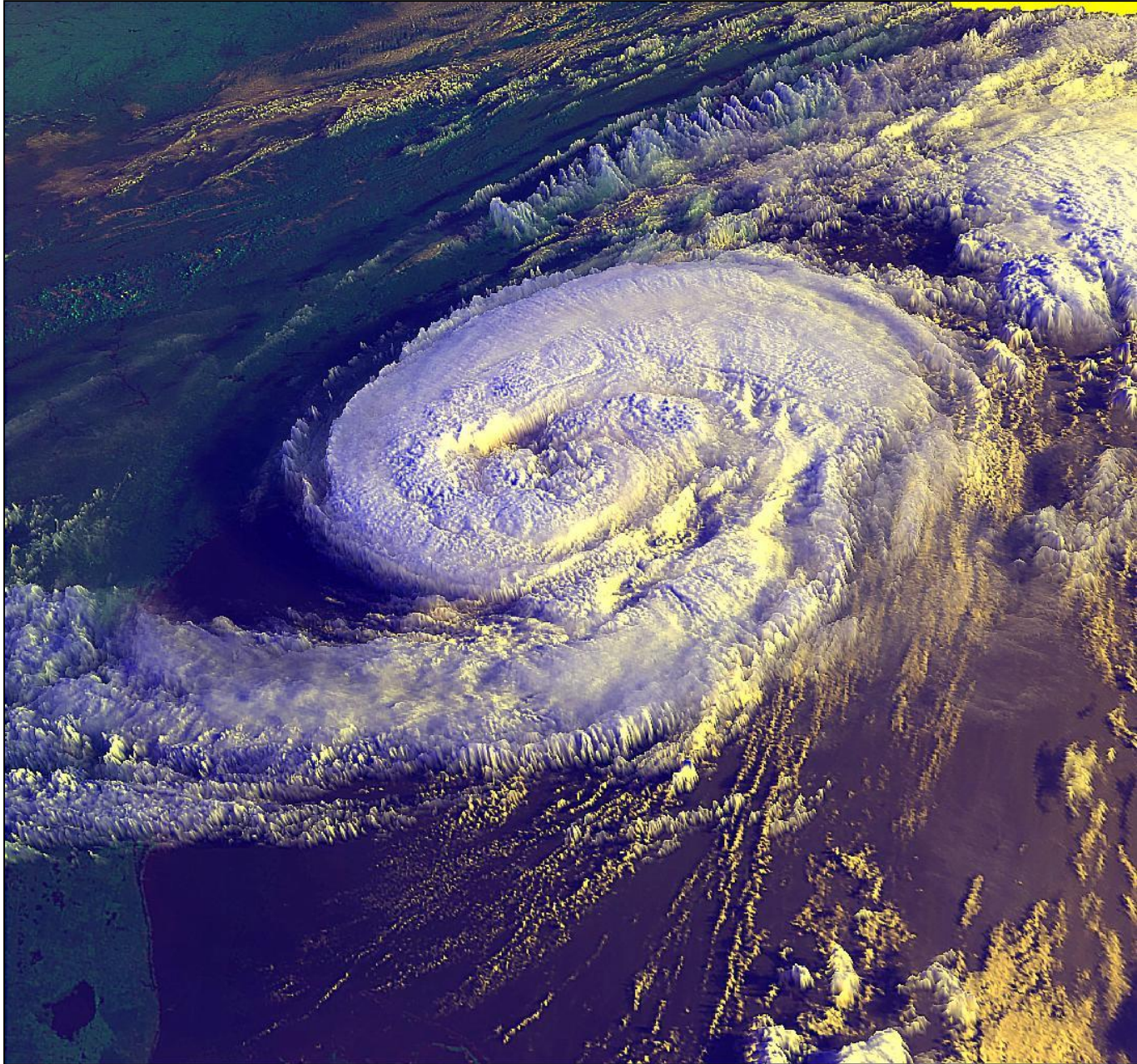
- Quels sont les processus qui déterminent la morphologie d'un paysage?
- Quelles sont les échelles de temps associées à la construction et à la destruction des objets géomorphologiques?
- Est-il possible de reconstruire l'histoire du relief d'une région et d'en proposer l'évolution future?

Tectonique des plaques :

Construction du relief



Climat : Destruction du relief



Climat



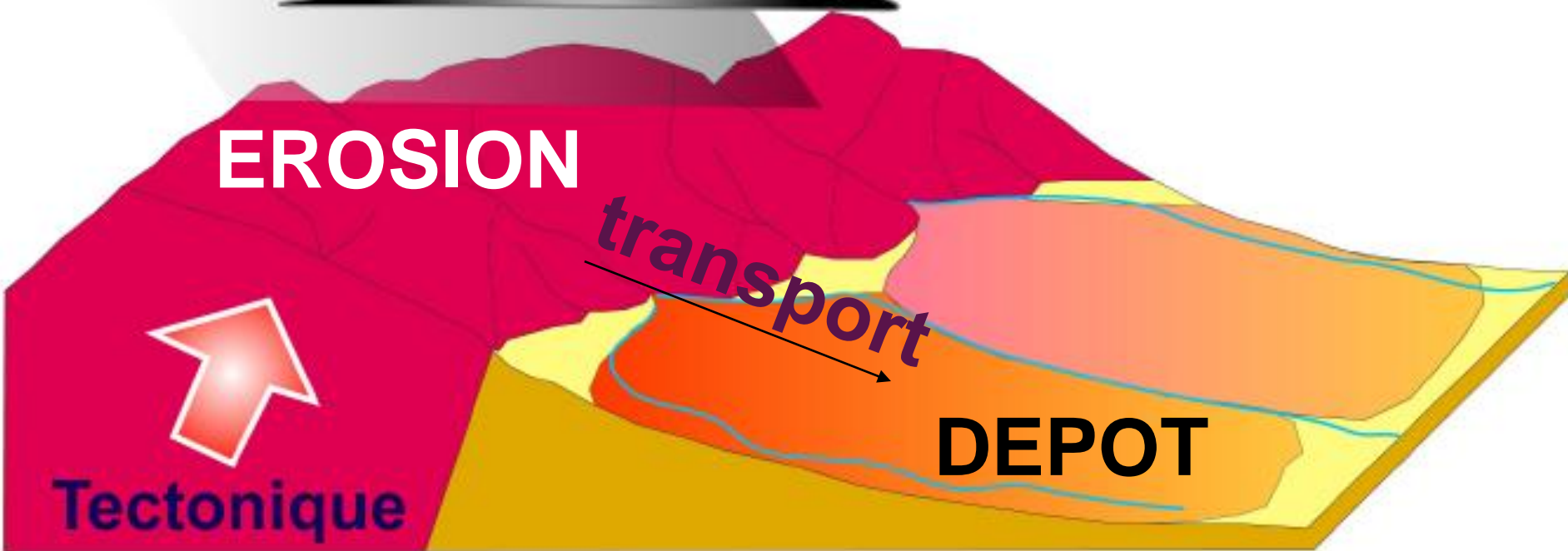
EROSION

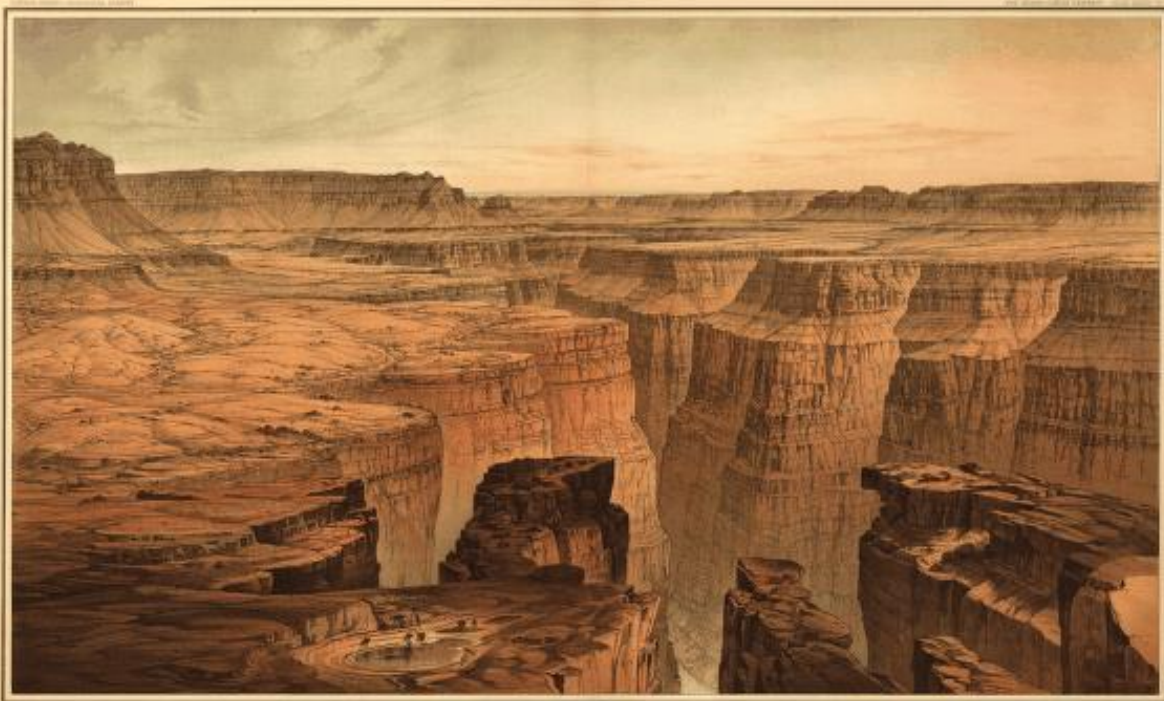
transport

DEPOT



Tectonique





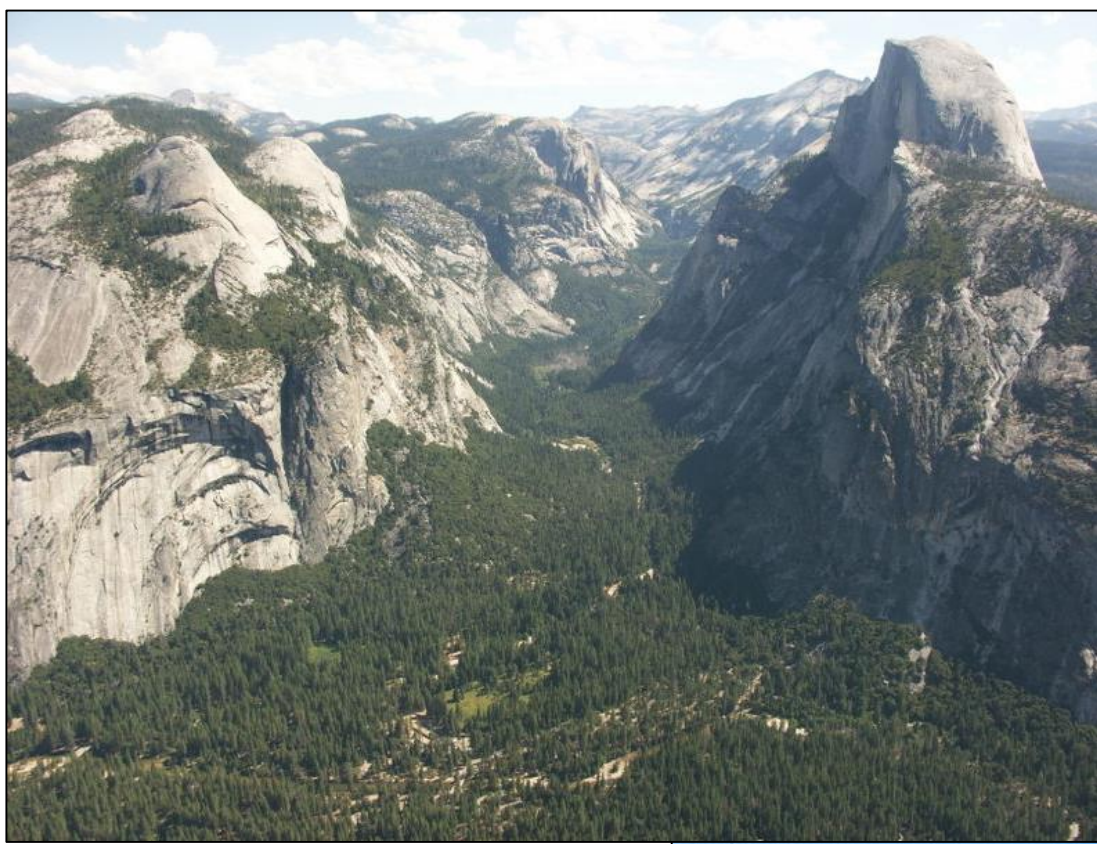
THE GRAND CANYON AT THE FOOT OF THE TOWEAP-LOOKING EAST

J.W. Powell, 1895



G. K. Gilbert, 1877

**IDÉES REÇUES
SUR LES RELATIONS
RELIEF/AGENTS ÉROSIFS...**



Yosemite Park, California



Lac du Bourget et Vallée du Rhône

RELIEF/TECTONIQUE...



Rift Est Africain,
Afar, Djibouti



Faille de San Andreas,
California



RELIEF/EROSION...

Himalaya, Inde



Pain de Sucre, Rio de Janeiro, Brésil

... ET RELIEF/FORMATIONS SUPERFICIELLES



Corbières



Sainte Victoire

L'évolution du relief quaternaire dépend de :

- Structures géologiques
- Lithologies
- Types d'agents érosifs
- Interactions tectonique-climat